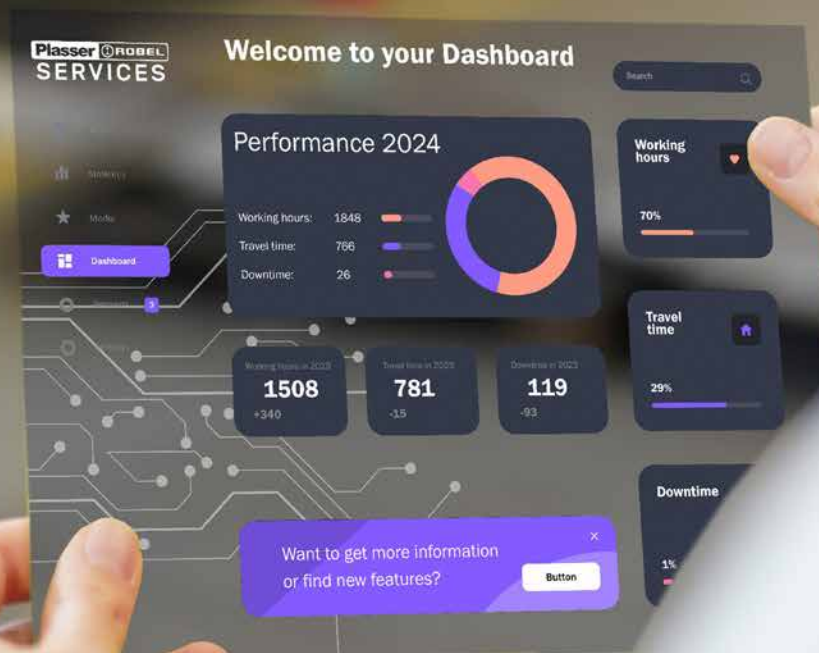


Erreichbar. Fachkundig. Zertifiziert.

# PLASSER DATAMATIC ROBEL RONNECTED

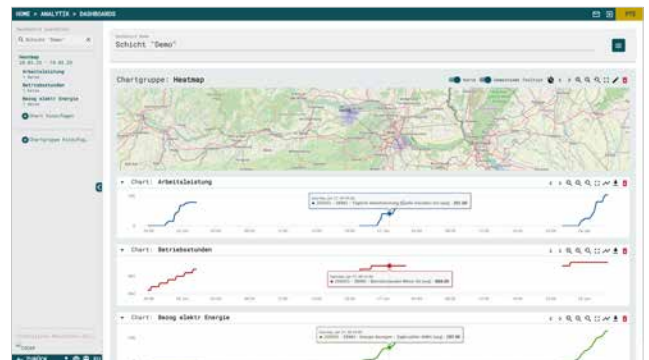
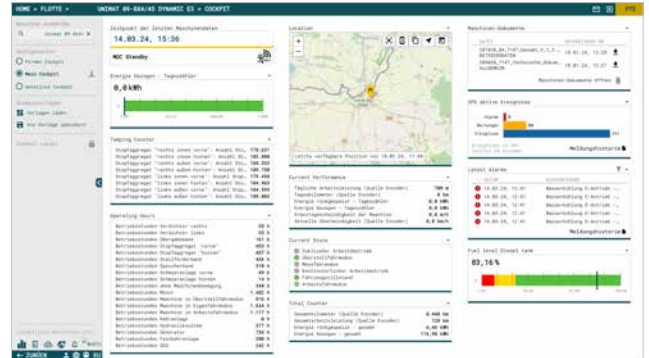
FLOTTENMANAGEMENT  
DIGITAL GEDACHT



# 1:1 Informationsfluss von Maschine zu Betreiber

Plasser Datamatic und ROBEL Ronnected sind IoT basierte digitale Fleet-Management Lösungen, bestehend aus dem MDC (Machine Data Connector) und einer speziell auf die Bedürfnisse und Besonderheiten von Betreibern von Bahnbaumaschinen zugeschnittene zertifizierte Softwarelösung, dem MCO (Machine Condition Observer). Es handelt sich hierbei um ein webbasiertes Portal zur Visualisierung und Weiterverarbeitung von Maschinendaten. Sie ermöglicht eine genaue Überwachung von Maschinendaten, die automatische Generierung von Reports, Benachrichtigungen, Dokumentationen und Erhebung von Daten.

Die langfristige Analyse der Schlüsselfaktoren für die Maschinenleistung ermöglicht eine umfassende Betrachtung über längere Zeiträume hinweg. Die Ergebnisse können für Servicezwecke genutzt werden, um die Umstände von Störungen während des Einsatzes festzustellen. Durch die Langzeitauswertung ist zudem eine frühzeitige Erkennung von Verschleißerscheinungen möglich. Außerdem tragen die effizientere Einsatz- und Wartungsplanung dazu bei, die Stillstandzeiten zu minimieren.



## IHR VORTEIL

- ➔ Zentralisierter, cloudbasierter Überblick über den Zustand der gesamten Maschinenflotte sowie Echtzeit-Ortungsdaten
- ➔ Visualisierung durch Dashboards zur detaillierten Analyse der erfassten Daten
- ➔ Verfügbarkeit von Maschinendaten durch API-Schnittstelle
- ➔ Benachrichtigungsservice für sofortige Reaktion bei Problemen, z.B. Auflaufstößen
- ➔ Kundenspezifische Auswertungen und Reports für einzelne Maschinen oder die ganze Flotte
- ➔ Fernzugriff durch Plasser Robel Services Spezialisten zur schnellen Fehlerdiagnose und Unterstützung
- ➔ Datenaustausch zwischen Maschine und Büro inkl. automatischem Backup
- ➔ Minimierung von Stehzeiten durch effizientere Einsatz- und Wartungsplanung

## BASISPAKET

- Flottenübersicht
- Maschinenlokalisierung
- Maschinen-Cockpit für Live-Daten
- Daten-Dashboard für historische Daten
- Benachrichtigungsdienste

## OPTIONALE LEISTUNGEN

- Fernunterstützung
- Benutzerspezifische Berichte
- Schock-Erkennung
- Werkzeug zur Maschinenwartung
- API-Datenzugriff



Sie haben Fragen oder wünschen mehr Informationen?  
Kontaktieren Sie uns!

**Hotline 0800 777 18010**

**kundendienst@pr-services.com**

**sales@pr-services.com**

**Plasser Robel Services GmbH**

**Zentrale**

Friedrich-Eckart-Straße 35  
81929 München  
Deutschland  
T: +49 89 93008-0

**Standort Freilassing**

Industriestraße 31  
83395 Freilassing  
Deutschland  
T: +49 8654 4068-0

**Standort Opladen**

Quettinger Straße 250  
51381 Leverkusen-Opladen  
Deutschland  
T: +49 2171 394933-0

 [pr-services.com/linkedin](https://www.pr-services.com/linkedin)

[www.pr-services.com](https://www.pr-services.com)

**IMPRESSUM**

Plasser Robel Services GmbH, Friedrich-Eckart-Straße 35, 81929 München, Deutschland

Abbildungsverzeichnis: Plasser & Theurer, Export von Bahnbaumaschinen, Gesellschaft m.b.H., ROBEL Bahnbaumaschinen GmbH, Plasser Robel Services GmbH